

お客様各位

2024年3月4日
2026年7月1日朱記追記
技研工業株式会社

ANZM-15000・20000・28000 生産中止のご案内

平素は格別のお引き立て頂き厚く御礼申し上げます。

さて、これまでお客様にご愛用頂いておりました大型ナットランナシリーズですが、使用部品（モータ）の生産中止に伴い、2024年4月15日をもちまして生産終了とさせていただきます。

弊社としましても、使用部品の在庫購入にて生産に努めてまいりましたが、今後の生産が困難であるとの結果に至り、生産終了を決定いたしました。今までのご愛顧に心より感謝申し上げます。

記

1. 対象型式

ANZM-15000

ANZM-15000SFFT、ANZM-20000SFFT、ANZM-28000SFFT

2. 生産中止時期

新規：2024年4月15日受注まで

修理：2024年4月15日受注まで

部分修理：相談下さい。

(モータ部の修理不可、但し減速部・トルクセンサの修理は相談下さい)

3. 今後の対応について (2026年7月1日追記)

後継機の開発が完了しましたので、リストにて案内致します。

後継機はモータ部のみ変更となっております。

寸法図は補足資料_外形図を参照ください。

生産中止品	後継品	対応コントローラ (GSK シリーズ)	対応コントローラ (GSS シリーズ)
ANZM-15000	ANZM-15001	GSK-17-E1-N2	使用不可
ANZM-15000SFFT	ANZM-15001SFFT	GSK-T7-E1-N2	
ANZM-20000SFFT	ANZM-20001SFFT	GSK-17-E1-N7	
ANZM-28000SFFT	ANZM-28001SFFT	GSK-T7-E1-N7	

コントローラが GSK シリーズの場合は、ナットランナ交換後に定格設定の変更で対応可能です。

設定ソフトはバージョン 0.0.140 又は 7.0.61 以上を使用ください。

※ナットランナ取付けピッチは同じです。コントローラ・ケーブルは流用出来ます。

コントローラが GSS シリーズの場合は、ナットランナと同時にコントローラを GSK シリーズに変更する必要があります。

※ナットランナ取付けピッチは同じです。ケーブルは流用出来ます。

不明点ございましたら、弊社の営業部又は技術部までお問い合わせください。

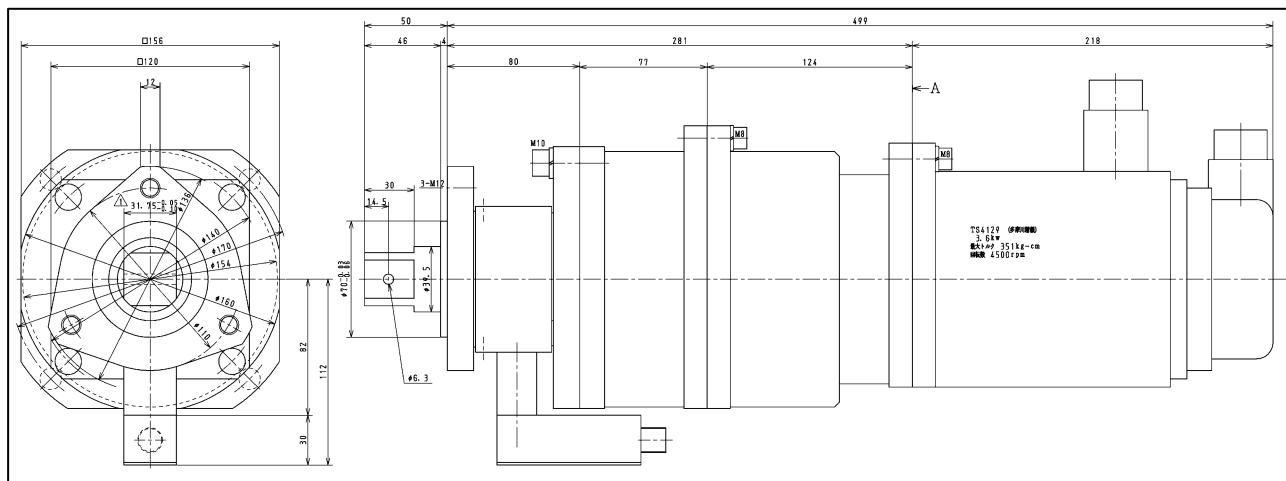
TEL : 0743-59-3730

FAX : 0743-59-3733

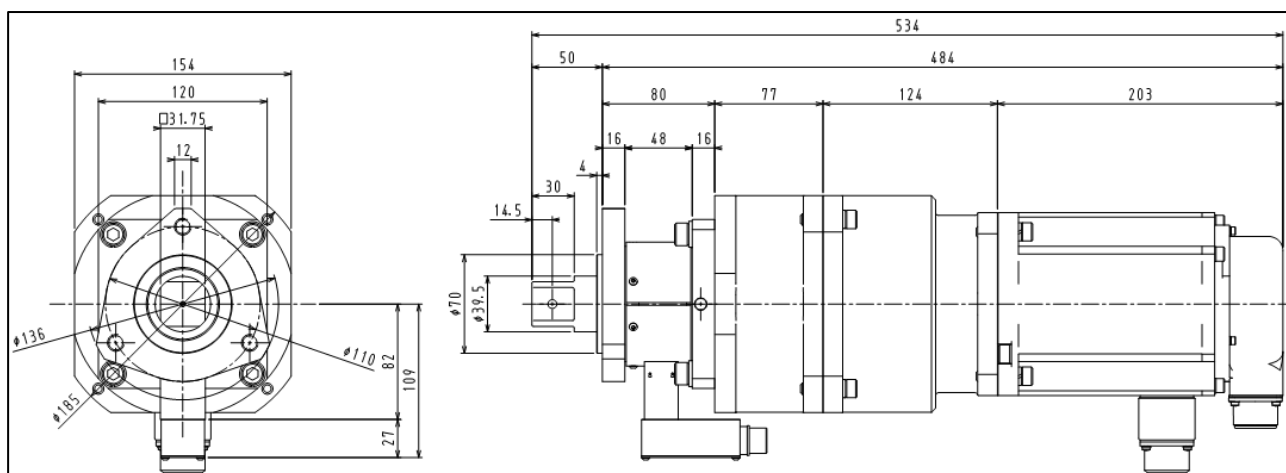
以上

補足資料_外形圖

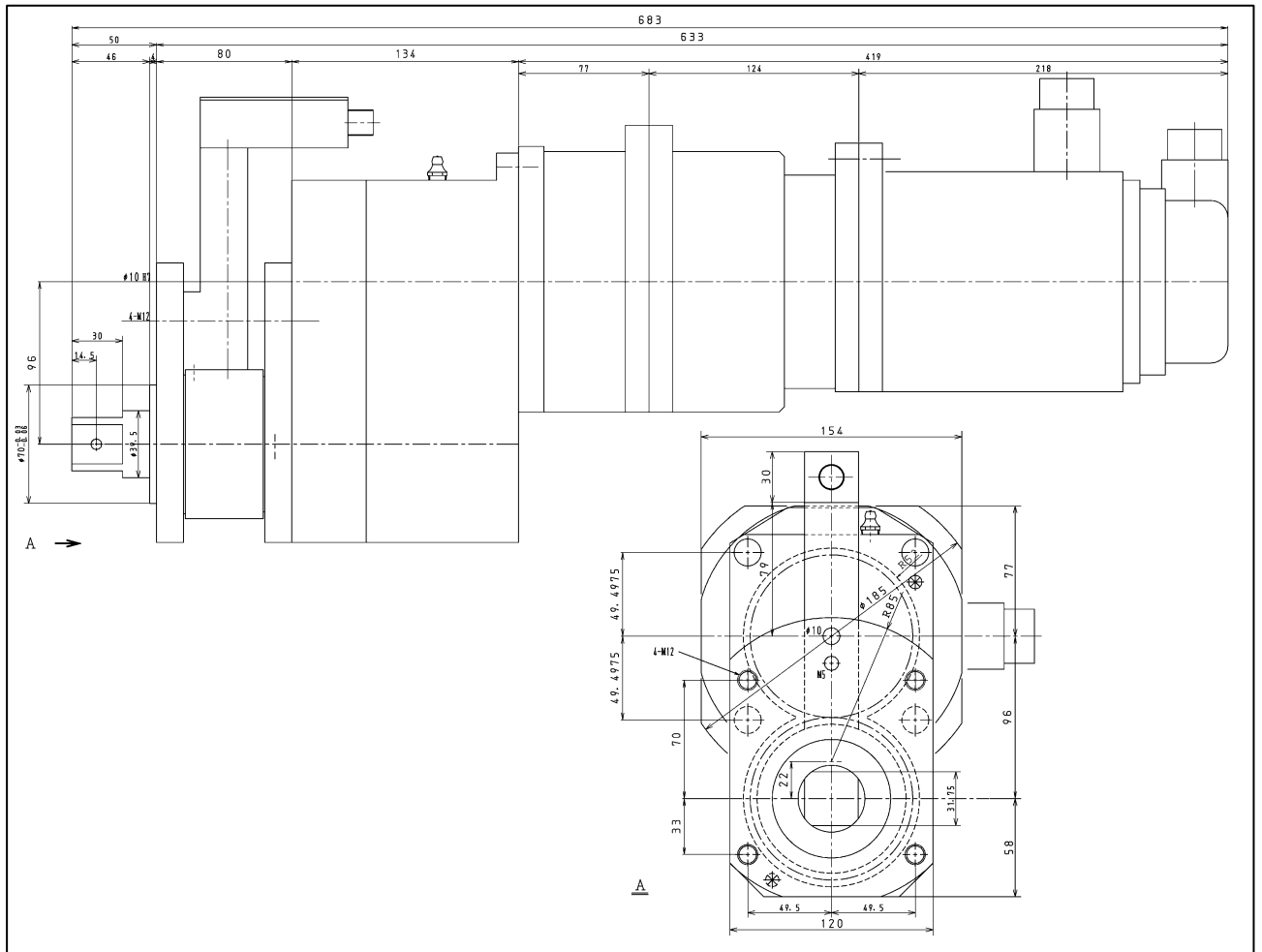
1 - 1. 生產中止品型式 : ANZM-15000



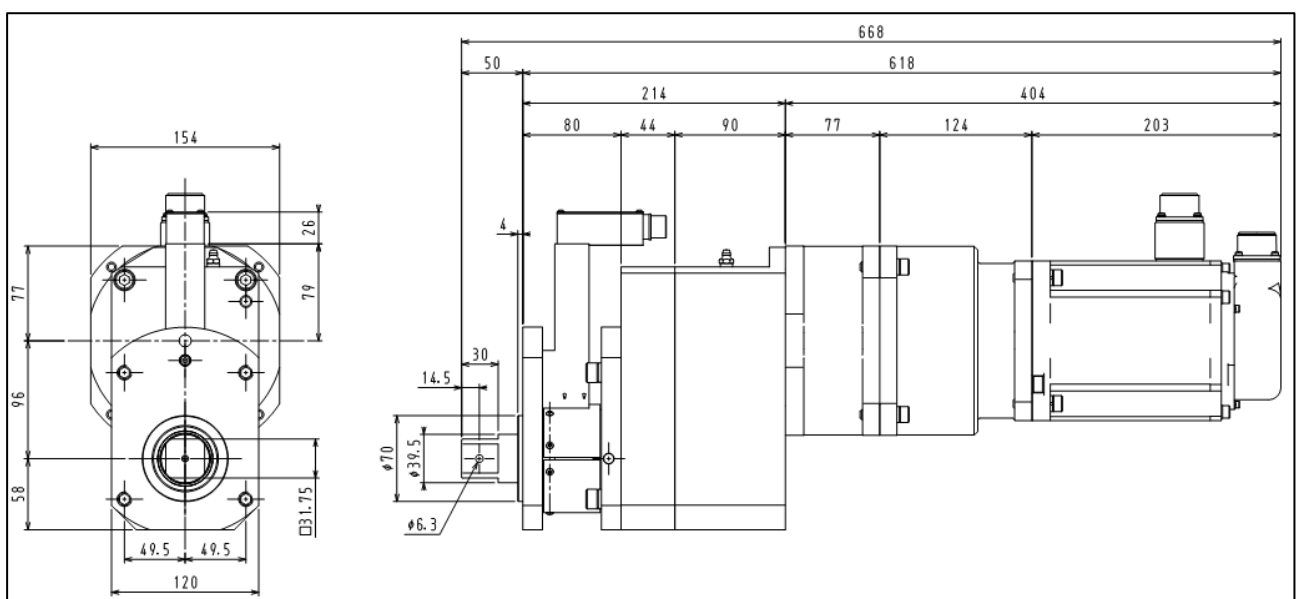
1 - 2. 後継機型式 : ANZM-15001



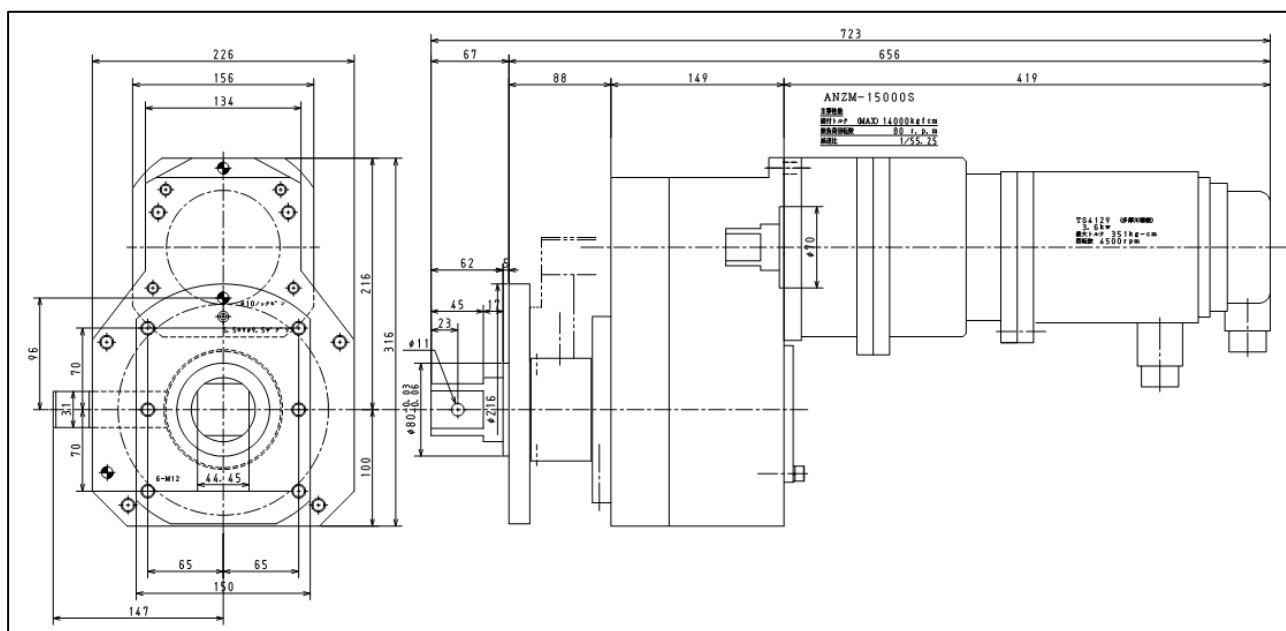
2-1. 生産中止品型式：ANZM-1500SFFT



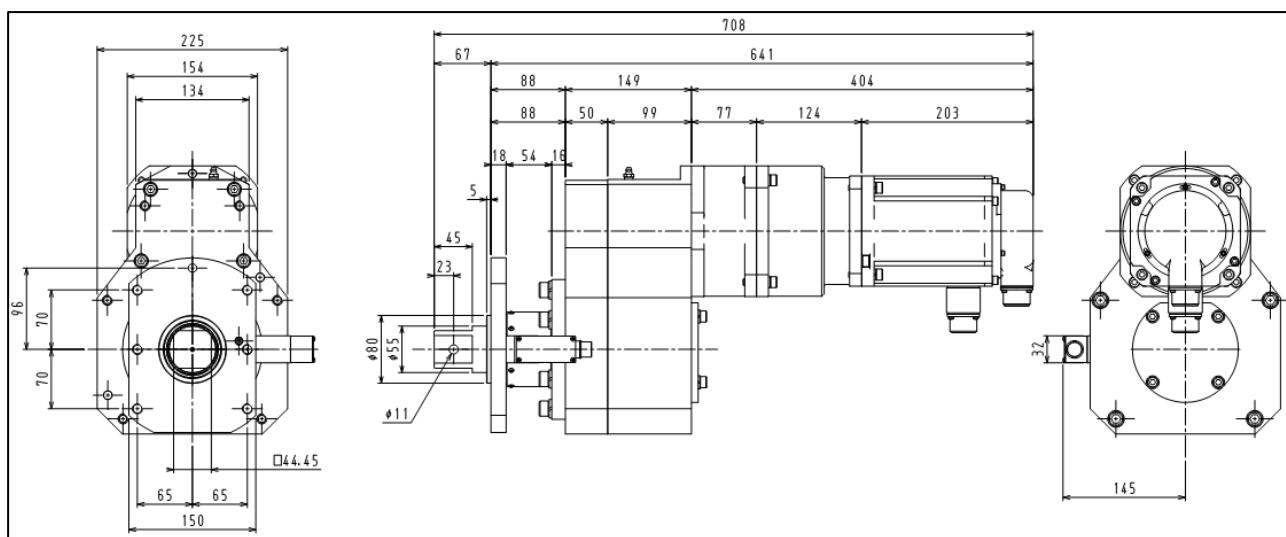
2-2. 後継機型式：ANZM-1500ISFFT



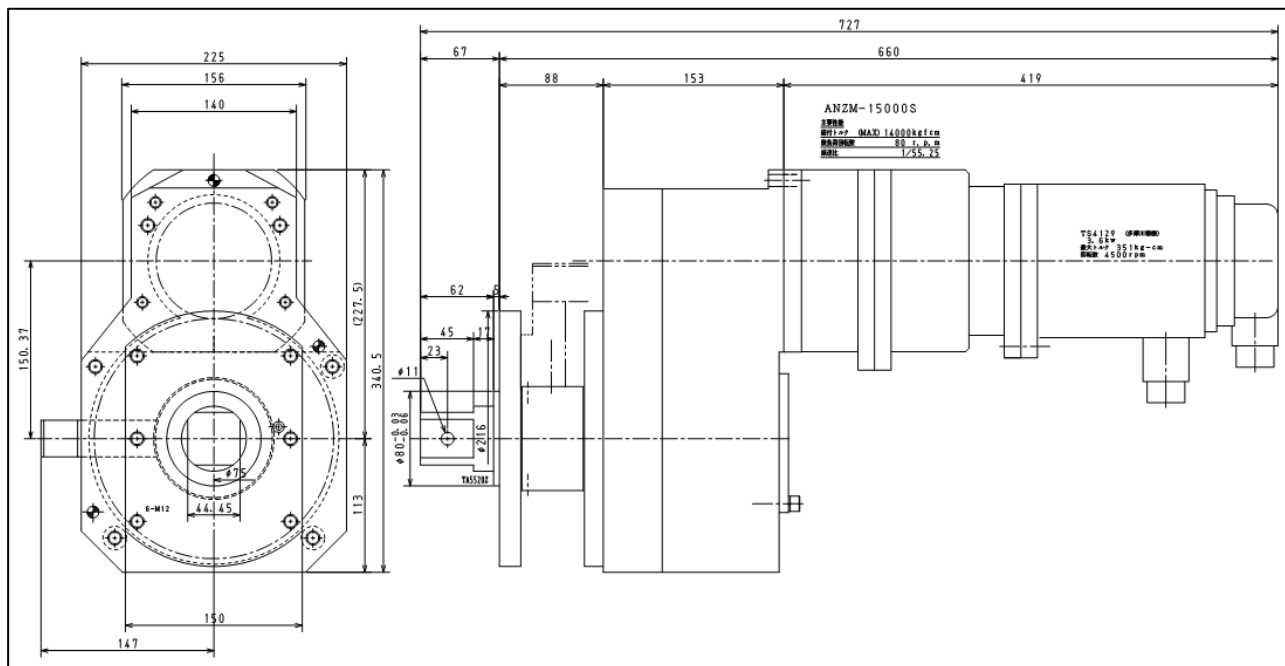
3-1. 生産中止品型式：ANZM-2000SFFT



3-2. 後継機型式：ANZM-20001SFFT



4-1. 生産中止品型式：ANZM-2800SFFT



4-2. 後継機型式：ANZM-2800ISFFT

